

YAGI на 20 и 40 метров нам понадобилась в основном из-за диапазона 40 метров. При длине траверсы всего 5м и длине элементов 13 метров ее размеры показались нам более чем привлекательными.

Элементы и бум собрали в течение 20 минут на чердаке здания, из-за проливного дождя, который не прекращался на протяжении всей установки антенны.



Так выглядит бум, рефлектор и излучатель. Отдельно собрали трапы.



Оригинально выполнен бум: внутри дюралевой трубы находится фиброгласовая труба, для удобства транспортировки бум разрезан на 3 части которые соединяются между собой мощными стальными хомутами. Смотрите фотографию ниже.

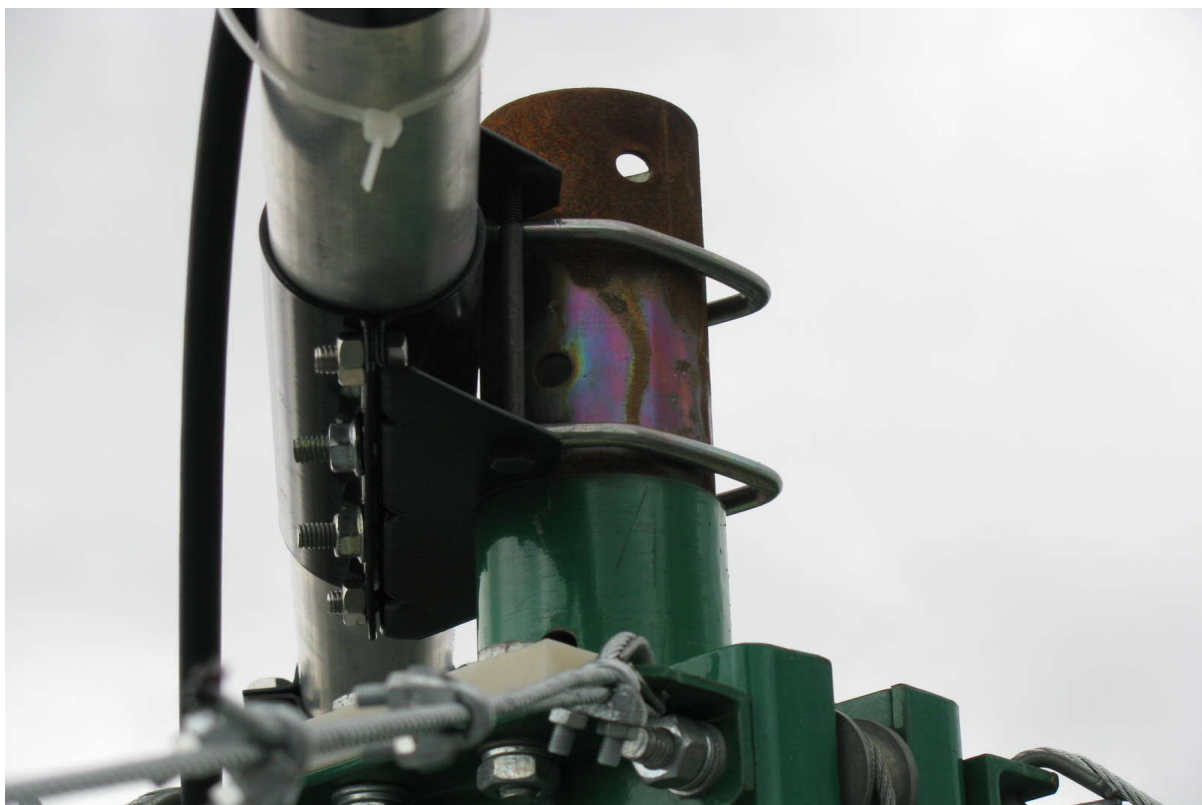


В комплекте с антенной поставляется балун 1:1. С креплением балуна, а именно с хомутами, которые прилагались к нему мы не разобрались, поэтому поступили просто – закрепив его затягивающимися хомутами на несущей траверсе.



Места подключения балуна и входной разъем защитили от влаги специальной мастикой Scotchfil и ПВХ лентой Scotch Super 33+ (эти аксессуары Вы найдете на сайте).

Ниже показан узел крепления антенны к мачте.



А это крепление рефлектора и директора к буму.



Все. Антенна готова к подъему.



Ради интереса подключили антенный анализатор до подъема антенны. КСВ антенны в диапазоне 20 метров имеет значение 3,5 на частоте 14.100 на частоте 7.040 значение 4,1. Это минимумы. Антенна собрана «в размер» по чертежу, сдвигать минимумы в нашем случае никуда не нужно. Поднимая выше, ксв должен «уходить вниз».

Поднимаем на высоту 8 метров.

Смотрим что получилось. Ксв на частоте 14.100 имеет значение 1,5, на частоте 7.040 метров ксв 1, 8МГц. «Не хватает» высоты. Крыша – идеальный проводник, - шина, идущая вдоль крыши – молниезащита, выполненная шиной толщиной 3мм, спускающаяся по стене здания к 3-м 3м металлическим колям, вбитым в землю на расстоянии 3-х метров друг от друга.

Недостаток высоты придется компенсировать согласующим устройством.

Первый корреспондент из Кемеровской области дает 59 с плюсом на 20 метрах. Антенна смотрит немного в сторону от него, поэтому она проигрывает квадратам находящимся рядом, на высоте 10 метров и смотрящим точно в его сторону на 1 балл. На 40 метров в 14.00 MSK отвечают все ближние районы (3-й, 4-й, 6-й) несмотря на то, что антенна смотрит на северо – восток. Рапорта не ниже 58. В основном 59 с плюсом даже с противоположных направлений. Дальше о работе антенны я расскажу более подробно. Пока предлагаю познакомиться с фотографиями.



Вчера было время посидеть с новой игрушкой побольше. Время 16.00, на улице яркое солнце. До вечера еще далеко. Тем не менее ближние районы отвечают очень хорошо. Без проблем за час работы SSB собрали порядка 50 станций. Такое ощущение, что работаем с усилителем. В антенне - честных 100Вт. Трансивер Iс-718. Станции подходят со всех направлений. Видимо из-за низкой высоты подвеса диаграмма направленности в вертикальной плоскости «задралась» в потолок. Ближе к 19 часам без проблем отвечает Тюмень, Уфа, рапорты 59, и хотя это не ахти какой показатель, то, что нас слышат везде и с хорошими рапортами нас радует.

Периодически переключаю и сравниваю Inv-V на 40м и новую игрушку. В большинстве случаев на Inv-V слышат не хуже (только почему – то на Inv-V не так активно подходят?!). Зато на прием у YAGI ровно на 2 балла по S-метру меньше шум. Станции слышно более четко, стали слышать «тихие» станции, которые на Inv-V из-за помех не слышны. Вообще, первые впечатления от антенны положительные. Сразу стало всем понятно, что у нас появилась АНТЕННА ☺!